



ECO RESORT PROJECT

ECOVILLAS DO BISPO



Prime Urban Project
Natural Sun



Treig.AS.25.20



Índice

- Localização
- Mapa Topográfico
- Carta de Ordenamento – PDM
- Carta de Condicionantes - PDM
- Projeto
- Imagens Projeto - Maquetes
- Imagens Projeto – Limites geográficos
- Condições

Localização



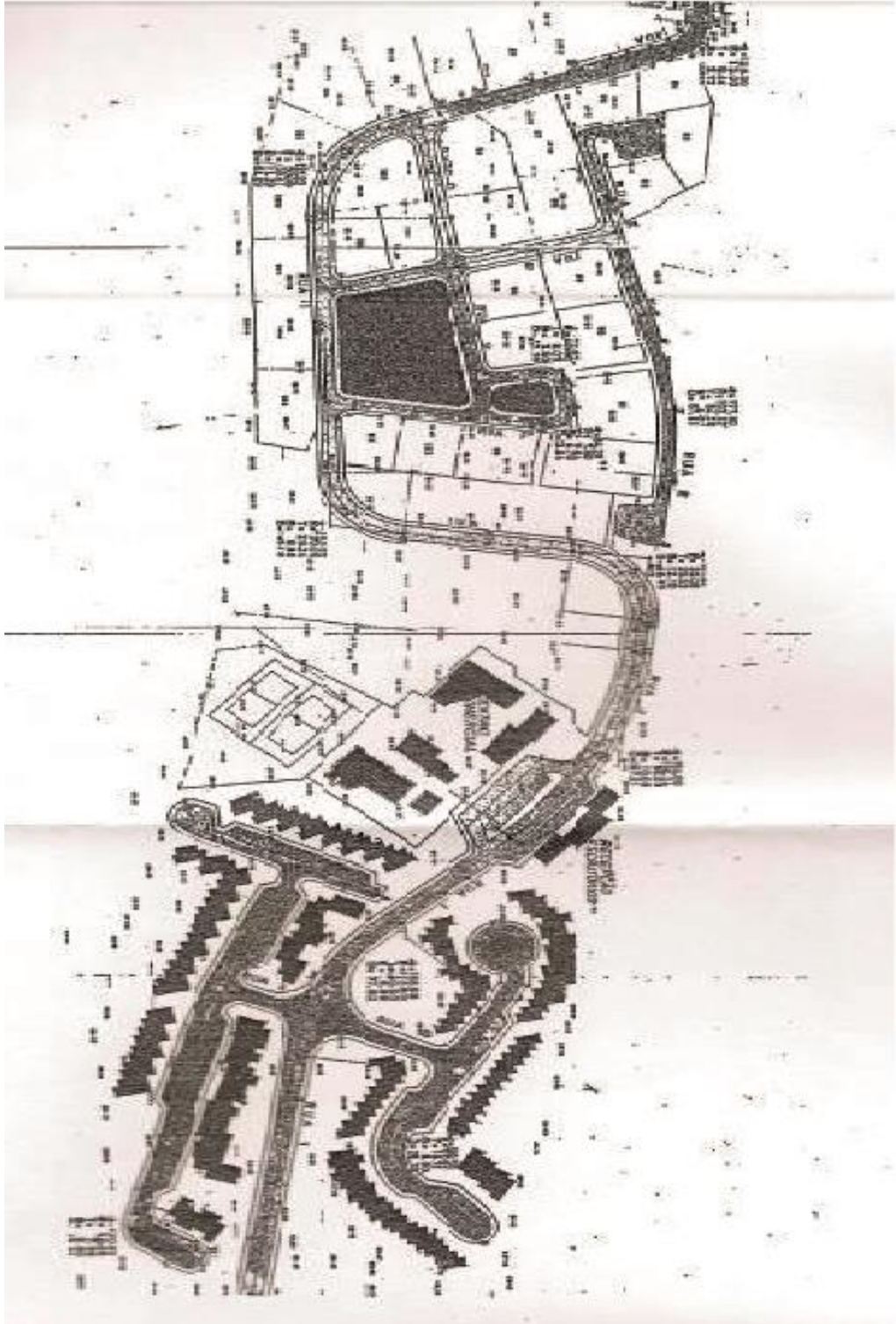
Vila do Bispo, faz parte Distrito de Faro, região e sub-região do Algarve.

O terreno apresentado, encontra-se localizado numa zona de paisagem protegida do Parque Natural do Sudoeste Alentejano e Costa Vicentina, sendo unicamente autorizada a construção de empreendimentos ecológicos.

A estrutura geográfica da propriedade apresenta uma frente mar com enorme potencial, privilegiando o contacto direto com a natureza.

A área total do terreno garante a construção sustentada de um eco resort de qualidades únicas na orla marítima portuguesa, ombreando com os melhores eco resorts do mundo.

MAPA TOPOGRÁFICO



CARTA ORDENAMENTO - PDM



Extracto do PDM - Carta de Ordenamento

Nº Emissão: 99-1

Data: 15-04-2010

Escala 1:25000



Coordenadas no sistema Hayford-Gauss, Datum 73, origem no Ponto Central

Área de protensão delimitada a vermelho pelo requerente.



CARTA DE CONDICIONANTES - PDM



Extracto do PDM - Carta de Condicionantes

Escala 1:25000

Nº Emissão: 99-2

Data: 15-04-2010

Coordenadas no sistema Hayford-Gauss, Datum 73, origem no Ponto Central

Área de pretensão delimitada a vermelho pelo requerente.



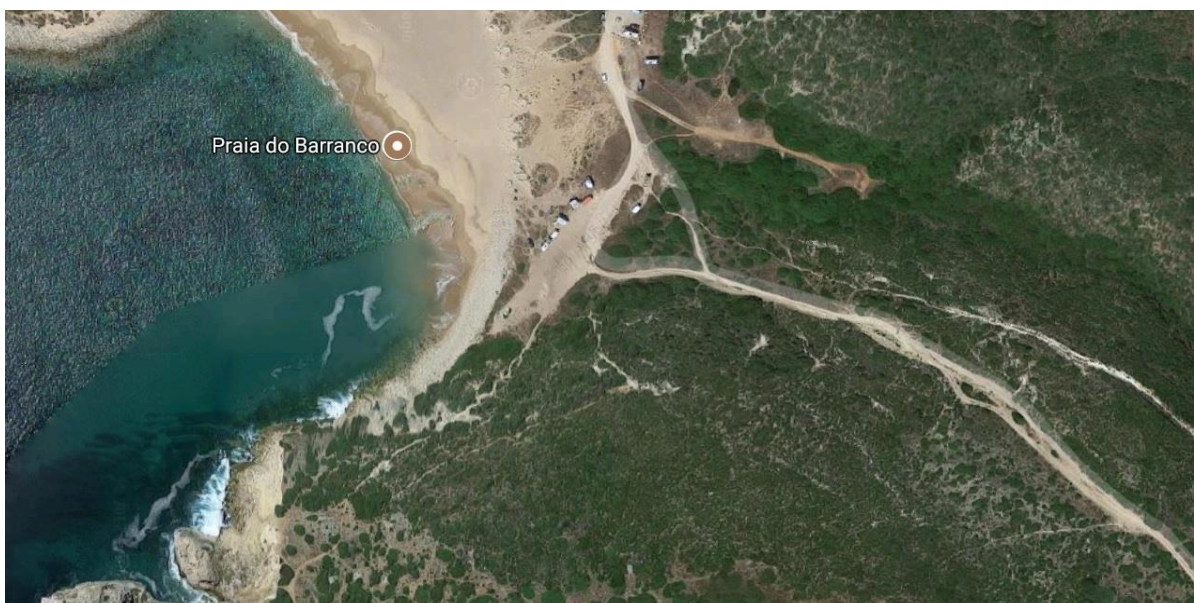
Área

Vila do Bispo é uma pequena cidade a 22 km a oeste de Lagos e o centro do município que inclui cidades como Sagres, Budens e Raposeira.

Área: 15,6 hectares.

Coordenadas GPS: 37.042719, -8.893471

Na linha de frente do mar, com uma praia semi-particular (praia do Barranco), localizada na foz do rio de Bonaceitão



Projeto Básico sugerido

O projeto sustentável e de cariz ecológica parte de uma base no formato de um Complexo Turístico.

Os arruamentos internos dispostos em espinha, tendo por base 2 vias principais divididas por vegetação mediterrânea e palmeiras.

6 Blocos de 9 Bungallows com diferentes tipologias (T1-T2-T3).

12 Villas Premium (com capacidade para 6 pax máximo cada).

Incluído em cada villa:

- Piscina
- Jardim
- Solário/Sun Deck

Áreas comuns:

Restaurantes 2 (Buffett e Temático)

Bar com esplanada

Discoteca,

Sun Deck

Kids Club

Piscinas Indoor Adultos+Crianças

Outdoor (Adultos+Crianças) com zona de ondas

Recepção

Lounge

Shopping área (6 a 8 lojas)

Auditório (para 300 lugares)



Exemplos de Lodges



NOTA: Os exemplos apresentados são baseados no Eco Resort de Troia

Condições

Asking Price: 20.000.000 €

O valor apresentado, inclui apenas os terrenos.

O projeto proposto é baseado no conceito de ECO Resort, como as legais obrigações e restrições inerentes ao PMD em vigor.

Os materiais e o tipo de construção devem ser adaptados ao conceito, não interferindo com a paisagem natural da região.

O design a adotar poderá ter como base os eco resorts existentes a nível mundial ou contemplar uma versão mais criativa e moderna.

Poderá ser apresentada uma alternativa com base em unidades modelares ultra-modernas num conceito futurista e autossustentável, de representação exclusiva TREIG. – (ANEXO 1).





Projeto sustentável, de base ecológica num formato de complexo turístico futurista. Ruas interiores dispostas em lombada, assentam em 2 estradas principais divididas por vegetação mediterrânica e palmeiras. (Enquadrado em zona de **paisagem protegida**).

185 "Coodos"- divididos em 3 categorias:

- "Coodo Studio Confort" 100 Units (30m² + 6m² - Capacity 2 Pax Max).
- "Coodo Studio Family" 40 Units (60m² + 12m² - Max. Capacity 4 Pax).
- "Coodo Studio Premium" 20 Units (90m² + 15m² - Capacity Max. 6 Pax).

Capacidade maxima do Resort = 420 Pax.

Coodo Studio: Quartos (Double – Twin – Triple – Family) + WC e Ar Condicionado

Areas Comuns do Resort:

- Restaurantes 2 (1 Buffett e 1 Temático)
- Bar com terraço (esplanada)
- Discoteca
- Sun Deck
- Kids Club

- Piscinas Interiores: Adultos + Crianças
- Piscinas Exteriores: Adultos + Crianças

- Recepção
- Lounge
- Shopping area (6 a 8 Lojas)
- Auditorium (para máximo 500 pessoas)

